

# RECA Kft.

RECA | CONNECTS. PERFORMS. INSPIRES.



## RECA csiszolástechnika

egyszerűen varázslatos teljesítmény

# RECA csiszolástechnika

## Tartalomjegyzék

Lamellás csiszolókorongok F/S-, F/i, T-Mop és ela Mop	4–5
Lamellás csiszolókorongok Flex-, Z-, D/i-Mop	6
Lamellás csiszolókorongok Inox-, Kombi-, Vlies-Mop	7
Polírozó tárcsák Finisch-Mop, Vliesdisk, Protect Band	8
Csiszolótányérok, tépőzáras tárcsák Velcro, Vlies, Keramik, Trizakt	9–10
Clean és Fire-Disk tárcsák	11
Fibertárcsák és csiszolótányérok	12–15
Mini Disk rendszer „R”	16–18
Fémmegmunkáló készlet, tartozékokkal	19–22
Csiszolószalagok, tartozékokkal	23–25
Nokey	26



# Nemzetközi környezetben

A Reca Kft. a reca cégcsoport tagja, amely Európa 24 országában, valamint Kínában összesen 41 tagvállalattal vesz részt a nemzetközi gazdasági vérkeringésben. A cégcsoport rendkívül széles termékkínálatával és kompetens szolgáltatásaival a nagy- és kisipari felhasználók szerteágazó igényeinek kiszolgálására törekszik. A cégcsoport logisztikai bázisa és központi raktára Felső-Ausztriában, Welsben található.

Innováció, a termékkínálatunk összetételének kialakításakor a legmagasabb minőség iránti igény, a vevőinkhez való közvetlen partneri kapcsolat, folyamatos fejlesztés és rugalmasság – mindezen alaptulajdonságok köré szerveződik a Reca Kft. tevékenysége, amelynek középpontjában vevőink igényei és szükségletei állnak. Az ő sikereik a mi sikerünk is egyben.

**Kérjük, ismerkedjen meg a Reca Kft. teljes termékkínálatával!**  
Átfogó kínálatunk mintegy 120 000 minőségi terméket tartalmaz a szerszámok és kötőelemek területén. Egyéni igényeit így gond nélkül ki tudjuk elégíteni.



## RECA F/S-Mop csiszolókorong domború kivitel

Cikkszám	Megnevezés	Átmérő, mm	Furat	Szemcseméret	Csom. egys.
0666 515 040	RECA F/S-Mop	115	22,2	40	10
0666 515 060	RECA F/S-Mop	115	22,2	60	10
0666 515 080	RECA F/S-Mop	115	22,2	80	10
0666 515 120	RECA F/S-Mop	115	22,2	120	10
0666 525 040	RECA F/S-Mop	125	22,2	40	10
0666 525 060	RECA F/S-Mop	125	22,2	60	10
0666 525 080	RECA F/S-Mop	125	22,2	80	10
0666 525 120	RECA F/S-Mop	125	22,2	120	10

## RECA F/S-Mop csiszolókorong egyes kivitel

Cikkszám	Megnevezés	Átmérő, mm	Furat	Szemcseméret	Csom. egys.
0666 415 040	RECA F/S-Mop	115	22,2	40	10
0666 415 060	RECA F/S-Mop	115	22,2	60	10
0666 415 080	RECA F/S-Mop	115	22,2	80	10
0666 425 040	RECA F/S-Mop	125	22,2	40	10
0666 425 060	RECA F/S-Mop	125	22,2	60	10
0666 425 080	RECA F/S-Mop	125	22,2	80	10

## RECA F/i-Mop csiszolókorong domború kivitel

Cikkszám	Megnevezés	Átmérő, mm	Furat	Szemcseméret	Csom. egys.
0666 526 040	RECA F/i-Mop	125	22,2	40	10
0666 526 060	RECA F/i-Mop	125	22,2	60	10
0666 526 080	RECA F/i-Mop	125	22,2	80	10
0666 526 120	RECA F/i-Mop	125	22,2	120	10

## RECA T-Mop csiszolókorong domború kivitel

Cikkszám	Megnevezés	Átmérő, mm	Furat	Szemcseméret	Csom. egys.
0666 730 040	RECA T-Mop	125	22,2	40	10
0666 730 060	RECA T-Mop	125	22,2	60	10

### SEBESSÉG/FORGÁCSOLÓ TELJESÍTMÉNY

- **Kerámiaszemcsék önélező mechanizmussal:** mindig éles csiszolószemcsék dolgoznak
- **Visszahúzódó kevert szövet (pamut/poliészter):** a csiszolószemcse alsóbb rétegei is felhasználhatók

### ÉLETTARTAM

- **Kemény, strapabíró kerámiaszemcsék:** mikrorepedések a szemcsében
- **Műgyanta-kötés:** a kerámiaszemcse teljes elhasználódásáig a szöveten marad
- **Robosztus kevert szövet (pamut/poliészter):** nagy kopásállóság jellemzi, ami különösen az élek megmunkálásánál nagy előny

### A MUNKAVÉGZÉS MINŐSÉGE

- **Aktív fedőréteg:** hideg csiszolást tesz lehetővé
- **A kerámiaszemcsével egyenletesebb felületet érhetünk el:** kevesebb utómunkálatra van szükség

## Figyelem! Kizárólag 1200 watt teljesítményű sarokcsiszológépet használjon!

Összehasonlítás	Acél 800 N/mm <sup>2</sup> szilárdságig	Nemesített acél 800– 1200 N/mm <sup>2</sup> szilárdságig	Szerszámacél 1300 N/mm <sup>2</sup> szilárdságig	Titán	Nemesacél	Alumínium
RECA F/S-Mop	+++	++	+		++	+
RECA F/i-Mop	+	+	++	+	+++	+
RECA T-Mop	++	++	+++	+++	+++	

nem alkalmas   
 + alkalmas   
 ++ jól alkalmazható   
 +++ kiválóan alkalmazható

# RECA lamellás csiszolókorongok

Csiszolástechnika nagy teljesítménnyel



## RECA F/S-Mop

Kiváló teljesítmény acél alanyagokban

- általánosan használható acél, öntvényvas és nemesacél anyagokhoz
- élek, peremek, valamint felületek csiszolására egyaránt kiválóan alkalmas
- vas-, kén- és klórmentes ( $\leq 0,1\%$ )

## RECA F/i-Mop

Kiváló teljesítmény nemesacél anyagokban

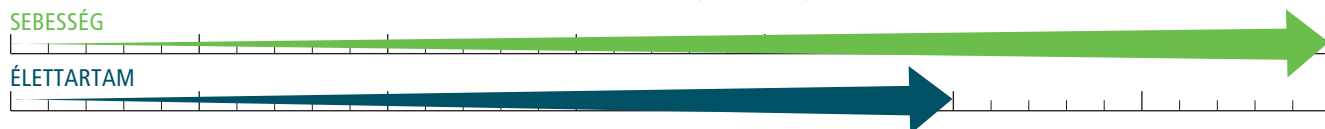
- acél és nehezen forgácsolható anyagokhoz is kiválóan alkalmas
- élek, peremek, valamint felületek csiszolására egyaránt kiválóan alkalmas
- vas-, kén- és klórmentes ( $\leq 0,1\%$ )

## RECA T-Mop

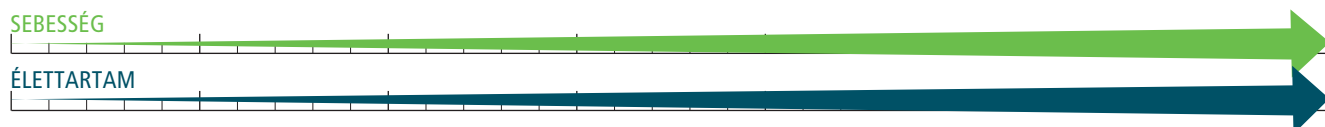
Kiváló teljesítmény nehezen forgácsolható anyagokban

- pl. nemesített acél, szerszámacél, nemesacél stb. anyagokhoz
- általánosan minden fémfajta megmunkálására ajánljuk (kivéve színesfémek)
- élek, peremek, valamint hegesztési varratok megmunkálására kiválóan alkalmas
- vas-, kén- és klórmentes ( $\leq 0,1\%$ )

### A RECA F/S-Mop és RECA F/i-Mop csiszolókorongok teljesítménye



### A RECA T-Mop csiszolókorongok teljesítménye



## RECA ela-Mop csiszolókorong

Cirkon csiszolókorong rugalmas műanyag tányérrésszel, enyhén ívelt ( $6^\circ$ ) kivitelben

A rugalmas, kissé ívelt műanyag tányér minden egyenes kialakítású csiszolókorongnál jobban illeszkedik a megmunkálandó anyag felületéhez, így a csiszolás eredményeként kiváló minőség keletkezik.

- magas élettartam
- kiválóan illeszkedik a megmunkálandó felülethez
- tiszta, hideg csiszolást tesz lehetővé
- több csiszolászemcse dolgozik, így nagyobb teljesítményre képes
- rugalmasságának köszönhetően a vibráció kevésbé terheli a csuklót
- a műanyag tányérrészt az utolsó mm-ig tudjuk hasznosítani
- általánosan használható vas, acél, nemesacél, öntvényvas, színesfémek vagy alumínium anyagokhoz
- alacsony kivitelének köszönhetően nehezen hozzáférhető helyeken történő használatra is optimális



Cikkszám	Megnevezés	Átmérő, mm	Furat	Szemcseméret	Csomagolási egység
0666 111 540	RECA ela-Mop	115	22,2	40	10
0666 111 560	RECA ela-Mop	115	22,2	60	10
0666 111 580	RECA ela-Mop	115	22,2	80	10
0666 111 512	RECA ela-Mop	115	22,2	120	10
0666 112 540	RECA ela-Mop	125	22,2	40	10
0666 112 560	RECA ela-Mop	125	22,2	60	10
0666 112 580	RECA ela-Mop	125	22,2	80	10
0666 112 512	RECA ela-Mop	125	22,2	120	10

## RECA Flex-Mop csiszolókorong

sokoldalúan használható

- a 15-20°-os állásszög és az ívelt kialakítás lehetővé teszi mind nagyoló, mind finomcsiszolások elvégzését a tárcsával
- 60 cirkonkorund lamella kerül rá a fenolgyanta kötésű szövetre
- garantált biztonság
- minden anyaghoz (A2-höz is) használható



Cikkszám	Megnevezés	Átmérő, mm	Furat	Szemcseméret	Csomagolási egység
0666 011 540	RECA Flex-Mop	115	22,23	40	25
0666 011 560	RECA Flex-Mop	115	22,23	60	25
0666 011 580	RECA Flex-Mop	115	22,23	80	25
0666 011 512	RECA Flex-Mop	115	22,23	120	25
0666 012 540	RECA Flex-Mop	125	22,23	40	25
0666 012 560	RECA Flex-Mop	125	22,23	60	25
0666 012 580	RECA Flex-Mop	125	22,23	80	25
0666 012 512	RECA Flex-Mop	125	22,23	120	25
0666 017 840	RECA Flex-Mop	178	22,23	40	10
0666 017 860	RECA Flex-Mop	178	22,23	60	10
0666 017 880	RECA Flex-Mop	178	22,23	80	10

## RECA Z-Mop csiszolókorong

általános használatra, acél anyagokhoz

- kiváló ár-teljesítmény arány
- általánosan használható acél anyagok megmunkálására
- peremek és felületek csiszolására egyaránt kiváló



Cikkszám	Megnevezés	Átmérő, mm	Furat mm	Szemcseméret	Csomagolási egység
0666 991 154	RECA Z-Mop	115	22,23	40	25
0666 991 156	RECA Z-Mop	115	22,23	60	25
0666 991 158	RECA Z-Mop	115	22,23	80	25
0666 991 151	RECA Z-Mop	115	22,23	120	25
0666 991 254	RECA Z-Mop	125	22,23	40	25
0666 991 256	RECA Z-Mop	125	22,23	60	25
0666 991 258	RECA Z-Mop	125	22,23	80	25
0666 991 251	RECA Z-Mop	125	22,23	120	25

## RECA D/i-Mop csiszolókorong

„szabad kilátás” a munkadarabra

- hideg csiszolást tesz lehetővé
- a cirkonkorund kivételnek köszönhetően magas teljesítmény
- vékony lemezek, hegesztési varratok megmunkálására kiválóan alkalmas
- nemesacél, acél, alumínium és nemvas fém anyagokhoz használható



Cikkszám	Megnevezés	Átmérő, mm	Furat	Szemcseméret	Csomagolási egység
0666 025 040	RECA D/i-Mop	125	22,2	40	10
0666 025 060	RECA D/i-Mop	125	22,2	60	10
0666 025 080	RECA D/i-Mop	125	22,2	80	10

## RECA Inox-Mop csiszolókorong

strukturált csiszolóanyaggal, finomcsiszoláshoz kiváló

- nemesacél, acél, szerszámacél, alumínium és nemvas fém anyagok köztes és finomcsiszolására egyaránt kiválóan használható
- használatával kevesebb munkafázisra van szükség, ezért a hagyományos tárcsákhoz képest jelentős időmegtakarítás és költségcsökkenés érhető el
- használatkor folyamatosan új csiszolórétegszecske-rétegek szabadulnak fel
- a csiszolás képe végig egyenletes marad
- a hagyományos csiszolóanyagokhoz képest sokszoros élettartammal



Cikkszám	Megnevezés	Átmérő, mm	Furat	Ideális fordulatszám	Maximális fordulatszám	Trizact* kivitel	Szemcseméret	Csomagolási egység
0666 050 022	RECA Inox-Mop	125	22,23	6.000 f/perc	12.000 f/perc	A 100	220	10
0666 050 028	RECA Inox-Mop	125	22,23	6.000 f/perc	12.000 f/perc	A 65	280	10
0666 050 040	RECA Inox-Mop	125	22,23	6.000 f/perc	12.000 f/perc	A 45	400	10
0666 050 060	RECA Inox-Mop	125	22,23	6.000 f/perc	12.000 f/perc	A 30	600	10
0666 050 120	RECA Inox-Mop	125	22,23	6.000 f/perc	12.000 f/perc	A 16	1.200	10

\*a Trizact egy strukturált csiszolóanyag megnevezése a 3M gyártócégtől

## RECA Kombi-Mop csiszolókorong

csiszolószövettel és gypjával

- az anyag lehordását és a kézre polírozást egy tárcsával végezhetjük
- csökken a munkafolyamatok száma – nincs szükség utómunkálatokra sem
- kiegyensúlyozott felület
- eltávolítja a festékrétegeket is
- lamellás szerkezete hideg csiszolást tesz lehetővé
- alumínium-oxid csiszolóanyag, hűtést biztosító réteggel
- teljes egészében szemcsézett csiszológypjú
- rásimul az anyagra
- rendkívül jól használható egyenletlen és ívelt felületeken is
- ideális fordulatszám: 2.500 - 4.500 fordulat/perc



Cikkszám	Megnevezés	Átmérő, mm	Furat, mm	Szemcseméret	Csomagolási egység
0666 070 020	RECA Kombi-Mop	125	22,2	közepes / ca. K 240	5

Figyelem! Fordulatszám-szabályozóval ellátott sarokcsiszológép használatát javasoljuk; munkavégzéskor mindig viseljen védőszemüveget és munkakesztyűt!

## RECA Vlies-Mop csiszolókorong

3 különböző kivitelben

- festék-, rozsdá- és lakkrétegek eltávolítására kiválóan alkalmas
- nemesacél, acél, alumínium és nemvas fém felületek finomcsiszolására, tisztítására, megmunkálására és polírozására ajánljuk elsősorban
- ideális fordulatszám: 4600–5300 fordulat/perc



Cikkszám	Megnevezés	Átmérő, mm	Furat, mm	Szemcseméret	Szín	Csomagolási egység
0666 030 000	Vlies-Mop	125	22,23	100	barna	10
0666 030 010	Vlies-Mop	125	22,23	180	vörös	10
0666 030 020	Vlies-Mop	125	22,23	320	kék	10

Figyelem! Fordulatszám-szabályozóval ellátott sarokcsiszológép használatát javasoljuk; munkavégzéskor mindig viseljen védőszemüveget és munkakesztyűt!

## RECA Finish-Mop csiszolókorong

a tökéletesen fénylő felülethez filc anyag kell

- a RECA Finish-Mop csiszolókorongot csiszolópasztával kombinálva tükörfényes felületet hozhatunk létre
- nem tartalmaz csiszolóanyagot, ezért nincs anyaglehordás
- a műanyag tányérrész megakadályozza a felület sérülését
- a két különböző paszta használatakor külön Finish-Mop tárcsákat is használjunk

### Kiegészítők a RECA Finish-Mop korongokhoz:

Paszta előcsiszolóhoz  
Cikkszám: 0674 35 700

Paszta finomcsiszolóhoz  
Cikkszám: 0674 35 701



Cikkszám	Átmérő, mm	Furat, mm	Ideális fordulatszám, fordulat/perc	Maximális fordulatszám, fordulat/perc	Csomagolási egység
0666 060 125	125	22,23	3.000	7.650	5

Figyelem! Fordulatszám-szabályozóval ellátott sarokcsiszológép használatát javasoljuk; munkavégzéskor mindig viseljen védőszemüveget és munkakesztyűt!

## Gyapjú polírozótárcsa

elő- és finomcsiszolóhoz is kiváló

- sűrű gyapjúszövetrel
- elsősorban fémek anyagok elő- és finomcsiszolására fejlesztve
- max. fordulatszám: 10.000 fordulat/perc
- ideális fordulatszám: kb. 6.000 fordulat/perc



Cikkszám	Átmérő, mm	Furat, mm	Szemcseméret	Keményység	Csomagolási egység
0666 811 580	115	22,23	80	nagyoló	5
0666 811 528	115	22,23	280	finom	5
0666 811 560	115	22,23	600	szuperfinom	5

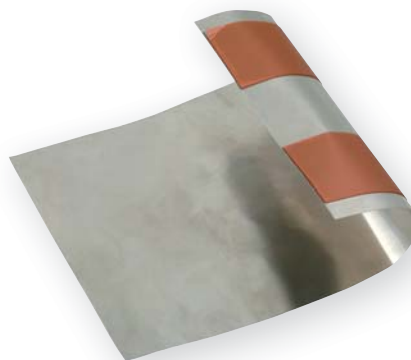
Figyelem! Fordulatszám-szabályozóval ellátott sarokcsiszológép használatát javasoljuk; munkavégzéskor mindig viseljen védőszemüveget és munkakesztyűt!

## RECA Inox Protect takarószalag A4

csiszoláskor védi a megóvni kívánt felületeket

### Tulajdonságai:

- hőálló ragasztószalag, magas hőmérséklet esetén is optimális tartóerővel
- a rozsdamentes nemesacél szalagoknak köszönhetően erősen kopásálló
- rendkívül rugalmas anyag, így hengeres, ívelt felületeken is használható
- kb. 150 °C-ig hőálló



### Felhasználási terület:

- csiszoláskor védi a megóvni kívánt felületeket, s így a megmunkálandó részhez jobban hozzáférhetünk; kiválóan használható pl. gércsiszoláskor

Cikkszám	Szélesség, mm	Hossz, mm	Vastagság, mm	Csomagolási egység
0674 800 100	100	1000	0,15	1

Tekercsben kapható



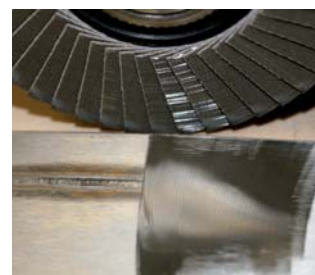
A lefedett felület csiszoláskor megbízható védelem alatt áll.



Ollóval egyszerűen a kívánt méretre szabható.



Pontosan illeszkedik minden felülethez.



Alkalmazásával tiszta, méretpontos éleket kapunk eredményül.



## Tépőzárás csiszolókorong Velcro Disc

kerek, univerzális

- a tépőzárnak köszönhetően rendkívül gyorsan cserélhetjük a tárcsát
- fém, fa, festék, lakk stb. anyagok mindennemű csiszolásához ajánljuk
- nagyoló, valamint finomcsiszolási munkákhoz egyaránt kiváló
- max. fordulatszám: 10.300 fordulat/perc
- minden 150 mm-es sarokcsiszológépen használható
- a csiszolótárcsa cseréje fáradtság és gond nélkül történik



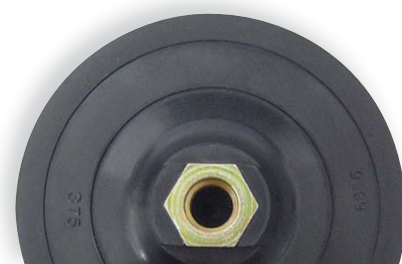
Cikkszám	Átmérő, mm	Szemcseméret	Csomagolási egység
0665 015 40	150	40	25
0665 015 60	150	60	25
0665 015 80	150	80	25
0665 015 100	150	100	25
0665 015 120	150	120	25
0665 015 150	150	150	25

Cikkszám	Átmérő, mm	Szemcseméret	Csomagolási egység
0665 015 180	150	180	25
0665 015 240	150	240	25
0665 015 280	150	280	25
0665 015 320	150	320	25
0665 015 400	150	400	25

## Csiszolótányér tépőzárás korongokhoz

peremes gumitányér Velcro Disc tárcsákhoz

- sarokcsiszológépeken való használatra

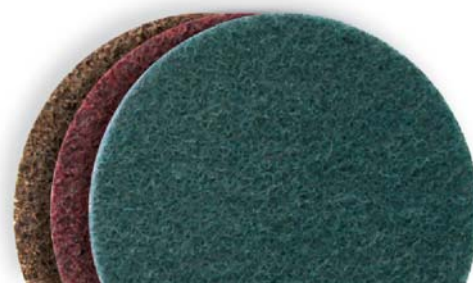


Cikkszám	Átmérő, mm	Befogás	Max. fordulatszám, fordulat/perc	Csomagolási egység
0665 015	150	M 14	10.300	1

## Gyapjú tárcsák

lyukasztás nélkül, tépőzárás csiszolótányérokhoz

- gyors, agresszív csiszolást tesz lehetővé
- a lecsiszolt anyagot gyorsan lehordja a munkafelületről
- rendkívül magas élettartammal bír
- gyorsan cserélhető



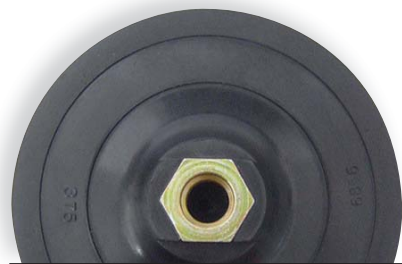
Cikkszám	Átmérő, mm	Szemcseméret	Szín	Max. fordulatszám, fordulat/perc	Csomagolási egység
0665 001 152	115	durva	barna	13.300	10
0665 001 153	115	közepes	vörös	13.300	10
0665 001 154	115	nagyon finom	kék	13.300	10
0665 001 502	150	durva	barna	9.600	10
0665 001 503	150	közepes	vörös	9.600	10
0665 001 504	150	nagyon finom	kék	9.600	10

Figyelem! Fordulatszám-szabályozóval ellátott sarokcsiszológép használatát javasoljuk; munkavégzéskor mindig viseljen védőszemüveget és munkakesztyűt!

## Csiszolótányér tépőzárás korongokhoz

gyapjú tárcsákhoz

- rugalmas, peremes gumitányér
- sarokcsiszológépeken való használatra



Cikkszám	Átmérő, mm	Befogás	Keményység	Csomagolási egység
0665 001 150	115	M 14	közepes	1
0665 001 500	150	M 14	közepes	1

Figyelem! Fordulatszám-szabályozóval ellátott sarokcsiszológép használatát javasoljuk; munkavégzéskor mindig viseljen védőszemüveget és munkakesztyűt!

## Kerámia tépőzárás tárcsák

- önmagukat élező, agresszív kerámiaszemcsékkel
- nagy teljesítmény
- hideg csiszolás
- az alábbi anyagokhoz ajánljuk elsősorban:
  - króm- és króm-nikkel-acél
  - magas ötvözésű acél
  - nikkelötvözetek
  - titánötvözetek
  - sárgaréz
  - bronz

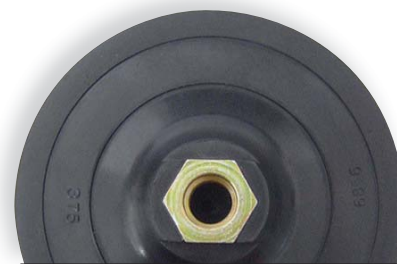


Cikkszám	Átmérő, mm	Szemcseméret	Csomagolási egység
0665 021 256	125	60	10
0665 021 258	125	80	10
0665 021 251	125	120	10

## Csiszolótányér tépőzárás korongokhoz

peremes gumitányér kerámia tárcsákhoz

- sarokcsiszológépeken való használatra



Cikkszám	Átmérő, mm	Befogás	Max. fordulatszám, fordulat/perc	Keménység	Csomagolási egység
0665 001 250	125	M 14	12.200	hart	1

## Tépőzárás csiszolókorong Trizact™

mindenfajta csiszolómunkához, illetve előpolírozáshoz

- univerzális, pl. titán, nikkel, kobalt, króm és egyéb nemesacél-ötvözetek megmunkálására
- piramisszerű szerkezete lehetővé teszi egyes munkafolyamatok kihagyását, amely jelentősen csökkenti a megmunkálás időtartamát
- magas élettartam



Cikkszám	Átmérő, mm	Szemcseméret	Csomagolási egység	Cikkszám	Átmérő, mm	Szemcseméret	Csomagolási egység
0665 012 516	125	A 160/120	10	0665 012 545	125	A 45/400	10
0665 012 510	125	A 100/220	10	0665 012 530	125	A 30/600	10
0665 012 565	125	A 65/280	10	0665 012 501	125	A 16/1.200	10

**Figyelem!** Fordulatszám-szabályozóval ellátott sarokcsiszológép használatát javasoljuk; munkavégzéskor mindig viseljen védőszemüveget és munkakesztyűt!

## Műanyag tányér tépőzárás tárcsákhoz

hőálló tépőzárás résszel

- Trizact™ tárcsákkal való használatra fejlesztve



Cikkszám	Átmérő, mm	Befogás	Keménység	Csomagolási egység
0665 001 251	125×15	M 14	közepes	1

## RECA Clean-Disk tisztítótárcsa

C36-B nagyoló

- durva gyapjából készült tisztítótárcsa
- rozsdá-, festék- és egyéb oxidrétegek eltávolítására
- fémfelületek és hegesztési varratok tisztítására
- nem tartalmaz fémes alkotóelemeket
- elsősorban fordulatszám-szabályozóval ellátott sarokcsiszológépekhez ajánljuk



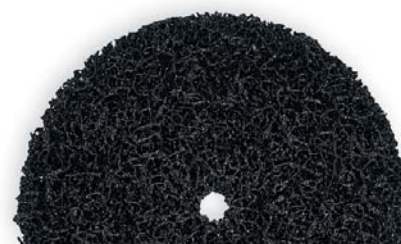
Cikkszám	Átmérő, mm	Furat, mm	Ajánlott fordulatszám, fordulat/perc	Csomagolási egység
0666 411 536	115	22,23	6.000	10
0666 412 536	125	22,23	6.000	10

Figyelem! Fordulatszám-szabályozóval ellátott sarokcsiszológép használatát javasoljuk; munkavégzéskor mindig viseljen védőszemüveget és munkakesztyűt!

## RECA Clean-Disk tisztítótárcsa

fúrógépeken vagy fordulatszám-szabályozós csiszológépeken használhatjuk

- rugalmas tisztítótárcsa
- rozsdá-, festék- és egyéb oxidrétegek eltávolítására
- fémfelületek és hegesztési varratok tisztítására



Cikkszám	Átmérő, mm	Vastagság, mm	Furat, mm	Ajánlott fordulatszám, fordulat/perc	Csomagolási egység
0666 913 075	75	8	13	8000	10
0666 913 100	100	13	13	6000	10
0666 913 150	150	13	13	4100	10
0666 913 200	200	13	13	3000	10

## Feszítőtüske

tisztítótárcsákhoz

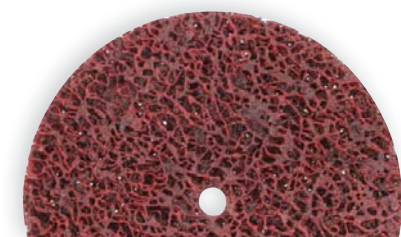


Cikkszám	Szárátmérő, mm	Befogható szélesség, mm	Hossz, mm	Csomagolási egység
0666 913 652	6	13	52	1
0666 913 867	8	13	67	1

## RECA Fire-Disk tisztítótárcsa

fúrógépeken vagy fordulatszám-szabályozós csiszológépeken használhatjuk

- rozsdamentes acél, normál és speciális acél, alumínium, titán, nemvas fém, fiberüveg, műanyag, kő, fa anyagok, ötvözetek megmunkálására egyaránt kiválóan alkalmas
- rozsdá-, cunder, szennyeződések, nehezen leszedhető alapozó- és festékrétegek eltávolítására ajánljuk, elsősorban nemesacél anyagokhoz



Cikkszám	Átmérő, mm	Vastagság, mm	Furat, mm	Ajánlott fordulatszám, fordulat/perc	Csomagolási egység
0666 914 100	100	13	13	6.000	10
0666 914 150	150	13	13	4.100	10

## Korund fibertárcsa

- egyenes és ívelt felületek nagyoló és finomcsiszolására egyaránt
- erős műgyanta-kötésű korundszemcsézete magas élettartamot biztosít
- csomagolási egység = 25 db



Cikkszám	Megnevezés	Átmérő, mm	Szemcseméret
0665 115 24	Korund fibertárcsa	115	24
0665 115 36	Korund fibertárcsa	115	36
0665 115 40	Korund fibertárcsa	115	40
0665 115 60	Korund fibertárcsa	115	60
0665 115 80	Korund fibertárcsa	115	80
0665 115 100	Korund fibertárcsa	115	100
0665 115 120	Korund fibertárcsa	115	120
0665 125 24	Korund fibertárcsa	125	24
0665 125 36	Korund fibertárcsa	125	36
0665 125 40	Korund fibertárcsa	125	40
0665 125 60	Korund fibertárcsa	125	60
0665 125 80	Korund fibertárcsa	125	80

Cikkszám	Megnevezés	Átmérő, mm	Szemcseméret
0665 125 100	Korund fibertárcsa	125	100
0665 125 120	Korund fibertárcsa	125	120
0665 125 150	Korund fibertárcsa	125	150
0665 150 40	Korund fibertárcsa	150	40
0665 150 60	Korund fibertárcsa	150	60
0665 150 80	Korund fibertárcsa	150	80
0665 180 24	Korund fibertárcsa	180	24
0665 180 36	Korund fibertárcsa	180	36
0665 180 60	Korund fibertárcsa	180	60
0665 180 80	Korund fibertárcsa	180	80
0665 180 100	Korund fibertárcsa	180	100
0665 180 120	Korund fibertárcsa	180	120

## Vulkánfiber tárcsa, cirkonkorund

- rendkívül magas élettartammal bír, nemesacél, acél csiszolására ajánljuk
- csomagolási egység = 25 db



Cikkszám	Megnevezés	Átmérő, mm	Szemcseméret
0665 111 503	Vulkánfiber tárcsa	115	36
0665 111 504	Vulkánfiber tárcsa	115	40
0665 111 506	Vulkánfiber tárcsa	115	60
0665 111 508	Vulkánfiber tárcsa	115	80

Cikkszám	Megnevezés	Átmérő, mm	Szemcseméret
0665 112 503	Vulkánfiber tárcsa	125	36
0665 112 504	Vulkánfiber tárcsa	125	40
0665 112 506	Vulkánfiber tárcsa	125	60
0665 112 508	Vulkánfiber tárcsa	125	80

## Cool fibertárcsa

- színesfémek, alumínium és nemesacél anyagok simító csiszolására kiválóan alkalmas
- csomagolási egység = 25 db

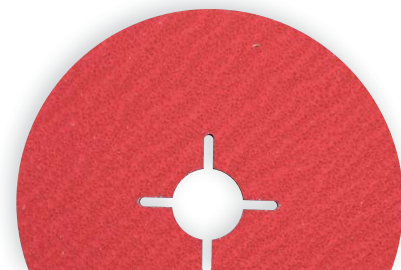


Cikkszám	Megnevezés	Átmérő, mm	Szemcseméret
0665 111 604	Cool fibertárcsa	115	40
0665 111 606	Cool fibertárcsa	115	60
0665 111 608	Cool fibertárcsa	115	80
0665 111 612	Cool fibertárcsa	115	120

Cikkszám	Megnevezés	Átmérő, mm	Szemcseméret
0665 112 604	Cool fibertárcsa	125	40
0665 112 606	Cool fibertárcsa	125	60
0665 112 608	Cool fibertárcsa	125	80
0665 112 612	Cool fibertárcsa	125	120

## Kerámiaszemcsés fibertárcsa

- acél, nemesacél anyagok csiszolására kiválóan alkalmas
- csomagolási egység = 25 db



Cikkszám	Megnevezés	Átmérő, mm	Szemcseméret
0665 111 702	Kerámiaszemcsés	115	24
0665 111 704	Kerámiaszemcsés	115	40
0665 111 706	Kerámiaszemcsés	115	60
0665 111 708	Kerámiaszemcsés	115	80
0665 111 712	Kerámiaszemcsés	115	120
0665 112 702	Kerámiaszemcsés	125	24
0665 112 704	Kerámiaszemcsés	125	40
0665 112 706	Kerámiaszemcsés	125	60

Cikkszám	Megnevezés	Átmérő, mm	Szemcseméret
0665 112 708	Kerámiaszemcsés	125	80
0665 112 712	Kerámiaszemcsés	125	120
0665 182 724	Kerámiaszemcsés	180	24
0665 182 740	Kerámiaszemcsés	180	40
0665 182 760	Kerámiaszemcsés	180	60
0665 182 780	Kerámiaszemcsés	180	80
0665 182 712	Kerámiaszemcsés	180	120

## Gumitányér, rugalmas

- rugalmas gumitányér peremmel
- sarokcsiszológépeken történő használatra



Cikkszám	Átmérő, mm	Befogás, M	Max.fordulatszám, fordulat/perc
0666 115	115	14	15.000
0666 125	125	14	12.500
0666 150	150	14	12.500
0666 180	180	14	8.500

## Gumitányér turbóprofilal

- speciálisan Inox anyagok megmunkálására
- peremes gumitányér
- sarokcsiszológépeken történő használatra



Cikkszám	Megnevezés	Átmérő, mm	Befogás
0666 115 1	gumitányér turbóprofilal	115	M 14
0666 125 1	gumitányér turbóprofilal	125	M 14
4696 500 7	feszítőanya 115/125 mm átmérőhöz	115/125	M 14
4696 500 6	feszítőanya 180 mm átmérőhöz	180	M 14



# Cubitron™ II

## fibertárcsák

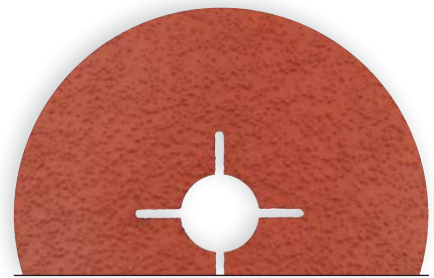
### Cubitron™ II tárcsa nemesacélhoz, 987C

- nagy teljesítményű tárcsa nehezen forgácsolható anyagokhoz
- a kiváló teljesítményhez magas élettartam párosul
- kiválóan használható hegesztési varratok megmunkálásához, valamint peremek csiszolásához, simító csiszoláshoz, sorjázáshoz egyaránt
- vas-, klór- és kénmentes ( $\leq 0,1\%$ ).

#### Felhasználási terület:

Kiválóan használható nemesacél, titán, alumínium és nikkelötvözet anyagokhoz.

Cikkszám	Ø mm	Szemcseméret	Max. fordulatszám, fordulat/perc	Csomagolási egység
0665 727 409	115	36+	13.200	25
0665 727 412	115	60+	13.200	25
0665 727 415	115	80+	13.200	25
0665 727 410	125	36+	12.000	25
0665 727 413	125	60+	12.000	25
0665 727 416	125	80+	12.000	25
0665 727 411	180	36+	8.500	25
0665 727 414	180	60+	8.500	25
0665 727 417	180	80+	8.500	25



A „+” jel képezi a különbséget. Az egységes kialakítású Cubitron™ II tárcsa kerámiaszemcsézetét nem lehet a hanyományos szemcseadatokkal jellemezni. Ezért van az, hogy a szemcsézet jellemzésénél egy „+” jelet is használunk az adat mellett.

P24	P36	P40	P60	P80
	36+			
		60+		
			80+	

#### Ajánljuk még:

- sarokcsiszológép több mint 1.000 Watt teljesítménnyel
- Cubitron™ II tányér, Cikkszám: 0665 764 860, 0665 764 861, 0664 764 862

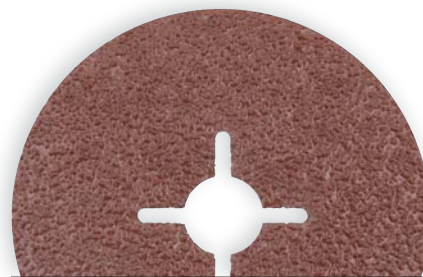
## Cubitron™ II tárcsa acélhoz, 982C

- nagy teljesítményű tárcsa acél és nemvas fém anyagokhoz
- a kiváló teljesítményhez magas élettartam párosul
- kiválóan használható hegesztési varratok megmunkálásához, valamint peremek csiszolásához, simító csiszoláshoz, sorjázáshoz egyaránt
- vas-, klór- és kénmentes ( $\leq 0,1\%$ ).

### Felhasználási terület:

Kiválóan használható acél, alumínium, sárgaréz és bronz anyagokhoz.

Cikkszám	Ø mm	Szemcseméret	Max. fordulatszám, fordulat/perc	Csomagolási egység
0665 727 400	115	36+	13.200	25
0665 727 403	115	60+	13.200	25
0665 727 406	115	80+	13.200	25
0665 727 401	125	36+	12.000	25
0665 727 404	125	60+	12.000	25
0665 727 407	125	80+	12.000	25
0665 727 402	180	36+	8.500	25
0665 727 405	180	60+	8.500	25
0665 727 408	180	80+	8.500	25



## Csiszolótányér 982C és 987C tárcsákhoz

### Felhasználási terület:

Rendkívül kemény csiszolótányér Cubitron tárcsákhoz.

Használata növeli mind a tárcsa teljesítményét, mind az élettartamát.

Cikkszám	Megnevezés	Ø mm
0665 764 860	bordázott, vörös, M14	115
0665 764 861	bordázott, vörös, M14	125
0665 764 862	bordázott, vörös, M14	180



### Felhasználási terület:

Közepesen kemény csiszolótányér Cubitron tárcsákhoz.

Cikkszám	Megnevezés	Ø mm
0666 1152	bordázott, fekete, M14	115
0666 1252	bordázott, fekete, M14	125
0666 1182	bordázott, fekete, M14	180



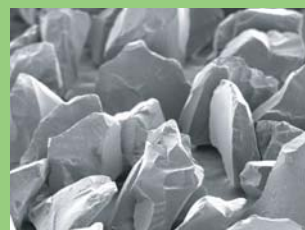
A Cubitron™ II tárcsák csiszolószemcséi azonos méretűek és a hordozó felületen egyenletesen vannak elosztva. A csiszolószemcsék így azonos intenzitással hatolnak a megmunkálandó felületbe.



A hagyományos csiszolószemcsék különböző méretűek. Itt a szemcsék mélyen belemarznak a felületbe, ami ráadásul nagy hőtermeléssel is jár.



A háromszög formájú Cubitron™ II csiszolószemcsék eloszlása egyenletes. Ennek köszönhetően rendkívül nagy teljesítmény érhető el használatukkal.



Hagyományos csiszolószemcsék

## Sűritett levegős csiszológép 90°-ban hajlított fejjel

- gumírozott, csúszásbiztos kézi fogantyúval
- edzett acélból készült befogórészsel



Cikkszám	Átl. levegőfelh., L/perc	Teljes hossz, mm	Levegő nyomása, bar	Fordulat/ perc	Befogás, mm	Csatl. menet	Csomagolási egység
4696 800 003	113	170	6,2	20.000	Ø 6,0	G 1/4"	1

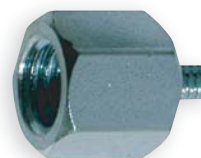
## RECA befogósár Minidisk csiszolótárcsákhoz levegős gépekhez

- Minidisk befogósár, „R” típusú gyorscsatlakozó-rendszerhez
- 6 mm-es szárral és 1/4-20 UNC belső menettel (közvetlen befogáshoz)
- 51, illetve 76 mm-es átmérőjű Minidisk csiszolótárcsákhoz



Cikkszám	Átmérő, mm	Szárátmérő, mm	Fordulat/ perc	Csomagolási egység
2675 001 051	51	6	20.000	1
2675 001 076	76	6	20.000	1

## RECA adapter Minidisk csiszolótárcsákhoz M14-es befogású sarokcsiszológépekhez



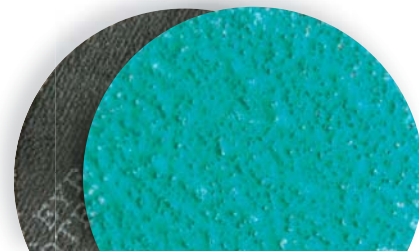
Cikkszám	Befogás 1 mm	Befogás 2 mm	Fordulat/ perc	Csomagolási egység
2675 001 014	M14	1/4-20 UNC	20.000	1



## RECA Minidisk HP csiszolótárcsa

Felhasználási terület: rozsdamentes nemesacél és színesfém anyagokhoz

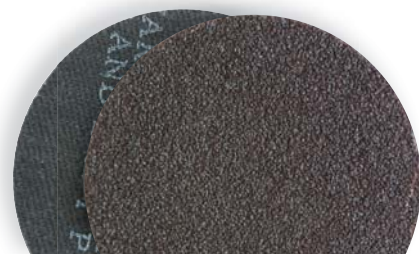
Cikkszám	Megnevezés	Átmérő, mm	Szemcseméret	Csomagolási egység
2675 001 514	RECA Minidisk HP	51	40	100
2675 001 516	RECA Minidisk HP	51	60	100
2675 001 518	RECA Minidisk HP	51	80	100
2675 001 511	RECA Minidisk HP	51	120	100
2675 001 764	RECA Minidisk HP	76	40	50
2675 001 766	RECA Minidisk HP	76	60	50
2675 001 768	RECA Minidisk HP	76	80	50
2675 001 761	RECA Minidisk HP	76	120	50



## RECA Minidisk A csiszolótárcsa

Felhasználási terület: acél és színesfém anyagokhoz

Cikkszám	Megnevezés	Átmérő, mm	Szemcseméret	Csomagolási egység
2675 002 514	RECA Minidisk A	51	40	100
2675 002 516	RECA Minidisk A	51	60	100
2675 002 518	RECA Minidisk A	51	80	100
2675 002 511	RECA Minidisk A	51	120	100
2675 002 764	RECA Minidisk A	76	40	50
2675 002 766	RECA Minidisk A	76	60	50
2675 002 768	RECA Minidisk A	76	80	50
2675 002 761	RECA Minidisk A	76	120	50

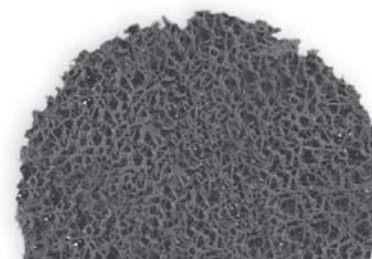


## RECA Minidisk Clean csiszolótárcsa

puha tisztítótárcsa, nagyoló munkálatokhoz

- Kivitel:** „Roloc™” rendszerű gyorszorítóhoz való tárcsák puha nagyoló gyapjútárcsa
- Tulajdonságai:** puha, durva lyukacsos tárcsa; szinte tökéletesen megakadályozza a kenődő anyagok felrakódását
- Felhasználási terület:** nagyoló tisztómunkákhoz; lakk- és festékrétegek, rozsta és ragasztómaradványok eltávolítására kiválóan alkalmas

Cikkszám	Megnevezés	Átmérő, mm	Csomagolási egység
2675 003 510	RECA Minidisk Clean	51	10
2675 003 760	RECA Minidisk Clean	76	10



## RECA Minidisk Fire csiszolótárcsa

kemény tisztítótárcsa, nagyoló munkálatokhoz

- Kivitel:** „Roloc™” rendszerű gyorszorítóhoz való tárcsák kemény nagyoló gyapjútárcsa
- Tulajdonságai:** kemény, durva lyukacsos tárcsa; szinte tökéletesen megakadályozza a kenődő anyagok felrakódását
- Felhasználási terület:** nagyoló tisztómunkákhoz; lakk- és festékrétegek, rozsta és ragasztómaradványok eltávolítására kiválóan alkalmas

Cikkszám	Megnevezés	Átmérő, mm	Csomagolási egység
2675 003 511	RECA Minidisk Fire	51	10
2675 003 761	RECA Minidisk Fire	76	10

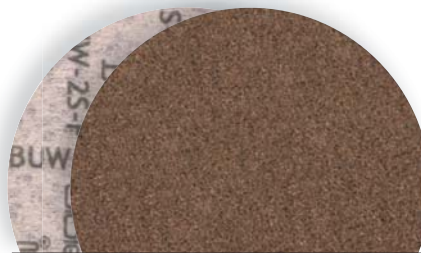


# RECA Minidisk Kompakt csiszolótárcsa

R rendszerű gyorsbefogóhoz

- Kivitel:** „Roloc™” rendszerű gyorszorítóhoz való tárcsák | több rétegben egymásra préselt gyapjúsálak | a különböző típusú gyapjúsálaknak, valamint a speciális szemcsékötésnek köszönhetően rendkívül széles körben használhatjuk a terméket
- Előnyei:** a felületet hidegen munkálhatjuk meg, így az nem színeződik el | rendkívül magas élettartam | nagyon finom felület eredményez – ez majdnem a polírozással egyenértékű
- Használata:** tisztít, simít, sorjáz, készre csiszol (super finish) is egyben | elsősorban puha fémek, valamint erősen ötvözött acél- és titán-ötvözetek megmunkálására ajánljuk | polírozás előkészítéséhez is kiváló | lakk- és rozsdarétegek eltávolítására | minden járatos egyenes és levegős csiszológépen, valamint hajlítható tengelyen használható
- Felhasználási terület:** puha (2SF)/közepesen puha (3SF): élek sorjázása | karcolások eltávolítása | festékrétegek eltávolítása | rozsdás és oxidrétegek eltávolítása | vékony hegesztési varratok eltávolítása közepesen kemény (2AM): élek sorjázása | vékony hegesztési varratok eltávolítása | rozsdás és oxidrétegek eltávolítása közepesen kemény (6AM): hegesztési varratok csiszolása | karcolások eltávolítása | hegpontok eltávolítása | élek sorjázása

Cikkszám	Megnevezés	Átmérő, mm	Keményység	Csomagolási egység
2675 003 515	RECA Minidisk Kompakt	51	2SF	10
2675 003 516	RECA Minidisk Kompakt	51	2AM	10
2675 003 517	RECA Minidisk Kompakt	51	3SF	10
2675 003 518	RECA Minidisk Kompakt	51	6AM	10
2675 003 765	RECA Minidisk Kompakt	76	2SF	10
2675 003 766	RECA Minidisk Kompakt	76	2AM	10
2675 003 767	RECA Minidisk Kompakt	76	3SF	10
2675 003 768	RECA Minidisk Kompakt	76	6AM	10

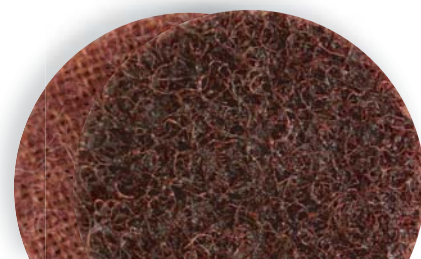


# RECA Minidisk VLIES csiszolótárcsa

R rendszerű gyorsbefogóhoz

**Felhasználási terület:** acél, nemesacél, színesfém és titán anyagokhoz

Cikkszám	Megnevezés	Átmérő, mm	Szemcsézet	Szín	Csomagolási egység
2675 005 514	RECA Minidisk Vlies	51	durva	barna	50
2675 005 516	RECA Minidisk Vlies	51	közepes	vörös	50
2675 005 518	RECA Minidisk Vlies	51	finom	kék	50
2675 005 764	RECA Minidisk Vlies	76	durva	barna	25
2675 005 766	RECA Minidisk Vlies	76	közepes	vörös	25
2675 005 768	RECA Minidisk Vlies	76	finom	kék	25

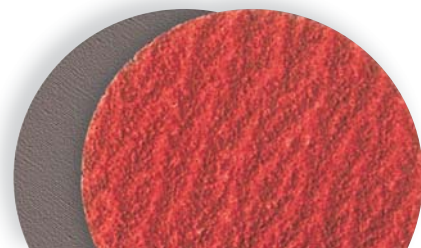


# RECA Minidisk Keramik csiszolótárcsa

R rendszerű gyorsbefogóhoz

- Termékleírás:** nagyon stabil tárcsa kerámiaszemcsékkel és „aktív” kötőanyaggal (cool)
- Tulajdonságok:** az erős szemcsézetnek, valamint az önélező hatásnak köszönhetően rendkívül nagy teljesítmény jellemzi; az aktív kötőanyag hideg felületmegmunkálást tesz lehetővé
- Használata:** minden járatos levegős csiszológépen, valamint hajlítható tengelyen, nagy teljesítmény, gyors anyaglehordás jellemzi
- Felhasználási terület:** erősen hőálló anyagok, kemény nemvas fémek, titán stb. anyagok megmunkálására

Cikkszám	Megnevezés	Átmérő, mm	Szemcsézet	Csomagolási egység
2675 006 514	RECA Minidisk Kompakt	51	40	100
2675 006 516	RECA Minidisk Kompakt	51	60	100
2675 006 518	RECA Minidisk Kompakt	51	80	100
2675 006 511	RECA Minidisk Kompakt	51	120	100
2675 006 764	RECA Minidisk Kompakt	76	40	50
2675 006 766	RECA Minidisk Kompakt	76	60	50
2675 006 768	RECA Minidisk Kompakt	76	80	50
2675 006 761	RECA Minidisk Kompakt	76	120	50



# RECA Profi fémmegmunkáló készlet

pontos és finom csiszolás és polírozás

## A PTX 1800 típusú fémmegmunkáló készlet tartalma:

- alapgép: POLY-PTXR
- 4m QUICK-LOCK kábel
- Eco Smart adapter

**Cikkszám: 0674 002**

## Tulajdonságok:

- a piacon elérhető legjobb profi csiszológép
- pontosan kiegyensúlyozott gép, nem „billen”, használata tiszta és szép felületet eredményez
- ergonomikus, öt fokozatban állítható, vibrációt tompító kézfogantyú
- fokozat nélkül hajlítható alumínium védőelem 150 mm-ig kihúzható polikarbonát fedővel
- optimálisan 100 mm-es szélességű (max. 150 mm) és maximum 115 mm átmérőjű hengerekhez
- erős hajtómotorral ~ 1.750 Watt
- a gumírozott, ergonomikus kialakítású fogantyúvég, fáradtságmentes munkát tesz lehetővé
- jelentősen csökkentett mágneses sugárzást tapasztalunk, hiszen a dolgozó kezünket nem szükséges a motorra helyezni
- QUICK-LOCK gyorscserező kábelcsatlakozóval
- fokozat nélkül szabályozható fordulatszám 1.000 - 3.800 fordulat/perc tartományban; terhelés alatt is állandó fordulatszámmal dolgozhatunk
- a szénkefét gyorsan cserélhetjük, a tárolókoffer porvédelmét az újszerű zárszerkezet biztosítja



## A készlet tartalma:

Mennyiség, db	Cikkszám	Megnevezés	Megjegyzés
1	1 0674 33 100	Poly-Ptx expanziós henger	90 × 100 mm
1	1 0674 31	Poly-Ptx hézagológyűrű-készlet	műanyag
1	1 0674 002 001	RECA Poly-Ptx 1800 alapgép	1.800 Watt 220-240 Volt
1	1 0674 74 100	Poly-Ptx filc csiszológyűrű (merinó)	90 × 100 mm
1	10674 35 700 fehér	Mini polírozó paszták, fehér+kék	tartalma kb.120 g
2	0674 35 701 kék	Mini polírozó paszták, fehér+kék	tartalma kb.120 g
1	2 0674 140	Poly-Ptx cirkon csiszológyűrű	90 × 100mm K40
1	1 0674 72 100	Poly-Ptx gyapjú csiszológyűrű	90 × 100 mm közepes
2	1 0674 73 100	Poly-Ptx gyapjú csiszológyűrű	90 × 100 mm finom
1	2 0674 405 040	Poly-Ptx Mop Rad (csiszolólamella)	105 × 50 mm K40
10	1 0674 605 080	Poly-Ptx Vlies Rad csiszológyapjú	115 × 110 mm K80
1	10 0674 112 600	Poly-Ptx nemeskorund csiszolószalag	30 × 600 mm K120
1	1 0674 92	Poly-Ptx gyapjú szalag, közepes	30 × 660 mm, patentos
1	1 0674 101	Poly-Ptx csiszolószalag-tekerecs	85 × 70 mm
1	1 0674 34 50	Poly-Ptx speciális ragasztószalag	25 mm × 50 m
	1 0674 95	Poly-Ptx filc csiszolószalag	30 × 660 mm, patentos

## Csiszológép POLY-PTX®:

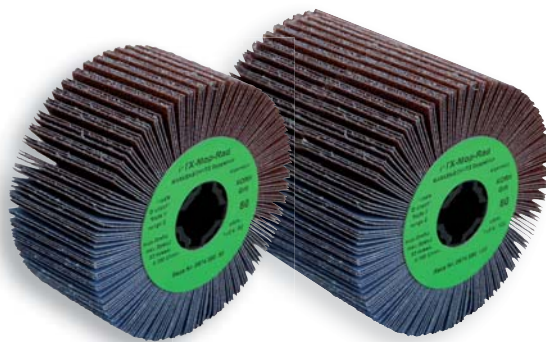
4m QUICK-LOCK kábelrel és Eco Smart adapterrel

**Cikkszám: 0674 002 001**



## Lamellás csiszoló Mop-Rad

- rozsdá, festék- és oxidrétegek, karcolások stb. eltávolítására
- fém anyagok erőteljes szatinálására, hosszanti struktúrák kialakítására is kiválóan használható
- akár 30%-kal nagyobb teljesítményt érhetünk el vele, mint a 100 mm-es hengerekkel
- a vibrációt tompító hüvelybetéttel, egy-, két-, illetve négybordás tengelyhez, 100%-osan pontos körfutást érhetünk el velük
- ajánlott fordulatszám kb. 2.500 fordulat/perc



Cikkszám	Megnevezés	Méret, mm	Szemcsézet
0674 405 040	Mop-Rad	100 × 50	40
0674 405 060	Mop-Rad	100 × 50	60
0674 405 080	Mop-Rad	100 × 50	80
0674 405 120	Mop-Rad	100 × 50	120

Cikkszám	Megnevezés	Méret, mm	Szemcsézet
0674 410 040	Mop-Rad	100 × 100	40
0674 410 060	Mop-Rad	100 × 100	60
0674 410 080	Mop-Rad	100 × 100	80
0674 410 120	Mop-Rad	100 × 100	120

## Lamellás csiszoló Combi-Rad Szemcsés nylongyapjú csiszolóvászonnal

- fémek megmunkálásakor mattpolírozásra, szatinálásra, karcolások eltávolítására,
- fa felületek megmunkálásakor pedig a festékréteg lehordására ajánljuk
- ajánlott fordulatszám kb. 3.000 fordulat/perc



Cikkszám	Megnevezés	Méret, mm	Szemcsézet
0674 510 080	Combi-Rad	100 × 100	80
0674 510 150	Combi-Rad	100 × 100	150

## Csiszolóhenger Vlies-Rad

- ipari minőségű csiszolást eredményez
- mattpolírozásra, szatinálásra, előpolírozásra, oxidrétegek eltávolítására egyaránt használhatjuk
- előcsiszolt lemezek egyenletessé tételére is kiválóan alkalmas
- nemesacél, színesfém és fa anyagokhoz
- felületek simítására, egyenletessé tételére
- akár 50%-kal nagyobb teljesítményt érhetünk el vele, mint a 100 mm-es hengerekkel
- a K 80-as és 180-as szemcsézzel és 100 mm-es szélességgel 110 mm-es szélességben dolgozhatunk (mindenfajta szatinálógéphez használhatjuk)
- a vibrációt tompító hüvelybetéttel, egy-, két-, illetve négybordás tengelyhez, 100%-osan pontos körfutást érhetünk el velük
- ajánlott fordulatszám kb. 3.000 fordulat/perc



Cikkszám	Megnevezés	Méret, mm	Szemcsézet
0674 605 080	Vlies-Rad	100 × 50	80
0674 605 180	Vlies-Rad	100 × 50	180
0674 610 080	Vlies-Rad	100 × 100	80
0674 610 180	Vlies-Rad	100 × 100	180
0674 610 280	Vlies-Rad	100 × 100	280
0674 610 400	Vlies-Rad	100 × 100	400
0674 610 600	Vlies-Rad	100 × 100	600

## Csiszolóhenger Clean-Rad durva szerkezetű gyapjúból

- hegesztési varratok tisztítására,
- cunder, rozsdá-, oxid- és festékrétegek eltávolítására
- ajánlott fordulatszám kb. 1.500 fordulat/perc



Cikkszám	Átmérő, mm	Méret, mm	Szemcseméret
0674 3	110	100	közepes

## Csiszolóhenger Borsten-Rad, rugalmas szemcsézett műanyag kefe fémipari használatra

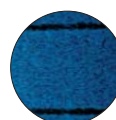
- elsősorban sorjátlanításra és felületi rétegek eltávolítására
- a faiparban pedig rusztikus hatás eléréséhez használhatjuk
- ajánlott fordulatszám kb. 2.500 fordulat/perc



Cikkszám	Átmérő, mm	Szélesség, mm	Szemcsézet mm
0674 5 12	100	25	1,27
0674 5 70	100	70	1,27

## RECA Easy Finish gyapjú csiszolóhenger egyedi hornyolással

- a felület egyenletessé tételére
- egyedig hornyolásának köszönhetően tökéletes felületet érhetünk el használatával
- hideg csiszolást tesz lehetővé
- a cirkonkorund magas élettartamot biztosít
- nemesacél, acél, szerszámacél, alumínium és nemvas fém felületek köztes és készpolírozására, valamint finomcsiszolására egyaránt kiválóan alkalmas
- ajánlott fordulatszám kb. 3.000 fordulat/perc



egyedi hornyolással



Cikkszám	Átmérő × szélesség mm	Szemcseméret	Csomagolási egység
0674 600 100	110 × 100	100	1
0674 600 180	110 × 100	180	1
0674 600 280	110 × 100	280	1

## Befogószerszám szatináló hengerekhez fordulatszám-szabályozós sarokcsiszológépekhez

Ezzel a befogószárral 100 mm-es szélességű szatináló hengereket használhatunk fordulatszám-szabályozós sarokcsiszológépeken (max. 3.000 fordulat/perc fordulatszám).



Cikkszám	Szélesség, mm	Befogás	Csomagolási egység
0674 300 100	100	M 14	1

## Filc csiszológűrű merinó gyapjából

kemény műanyagokhoz is használható

- használatával nagyobb felületeket (nemesacél, színesfémek stb.) gyorsan és egyszerűen plírozhatunk, akár tükörfényesre is!
- ragasztás nélkül készült
- kizárólag expanziós hengerre húzva, pasztával vagy polírozókrémmel együtt használjuk
- Figyelem: egy gyűrűn ne használjon különböző pasztákat, illetve krémeket
- ajánlott fordulatszám kb. 1.300 fordulat/perc

Cikkszám	Átmérő, mm	Szélesség, mm	Hossz, mm
0674 74 100	90	100	100

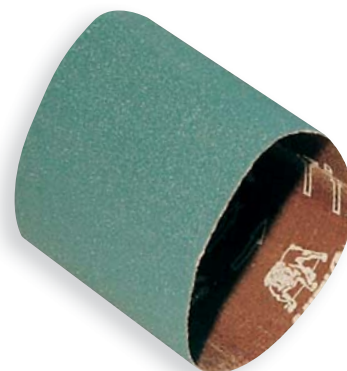


## Cirkon csiszológűrű

minőségi cirkonszövetből készül

- karcolások, rozsdá, cunder és hegesztési varratok eltávolítására (előcsiszolás)
- kizárólag expanziós hengerre húzva használjuk
- max. fordulatszám kb. 4.000 fordulat/perc

Cikkszám	Átmérő, mm	Szélesség, mm	Szemcseméret
0674 1 40	90	100	40
0674 1 60	90	100	60
0674 1 80	90	100	80
0674 1 120	90	100	120
0674 1 180	90	100	180



## Gyapjú csiszológűrű

kisebb karcolások eltávolítására

- mattpolírozásra, szatinálásra, sorjátlanításra és finomcsiszolásra egyaránt
- kizárólag expanziós hengerre húzva használjuk
- max. fordulatszám 3.000 fordulat/perc

Cikkszám	Átmérő, mm	Szélesség, mm	Szemcseméret	Szín
0674 71 100	90	80	durva	barna
0674 72 100	90	180	közepes	vörös
0674 73 100	90	280	finom	kék



## RECA Inox csiszológűrű

strukturált csiszolóeszköz finomcsiszoláshoz

- szatinálógéppel használható
- agresszív csiszolóeszköz – munkavégzés közben folyamatosan újabb és újabb csiszolóreszecske-rétegek szabadulnak fel.
- csiszolás közben végig egyenletes eredményt ad
- kizárólag expanziós hengerre húzva használjuk
- nemesacél, acél, szerszámacél, alumínium és nemvas fém felületek köztes- és finomcsiszolására egyaránt kiválóan alkalmas
- ajánlott fordulatszám kb. 2.500 fordulat/perc

Cikkszám	Átmérő × szélesség mm	Trizact* kivitel	Szemcseméret	Csomagolási egység
0674 750 022	90 × 100	A 100	220	10
0674 750 028	90 × 100	A 65	280	10
0674 750 040	90 × 100	A 45	400	10
0674 750 060	90 × 100	A 30	600	10
0674 750 120	90 × 100	A 16	1.200	10

\*A trizact a 3M cég által kifejlesztett strukturált csiszolóanyag márkaneve



## Nemeskorund csiszolószalag

csövek megmunkálására

- hengeres csövek nagyoló és előcsiszolására, cunder és rozsdá eltávolítására, valamint simításra
- rugalmas, sugárirányú munkavégzéshez is alkalmas
- speciális ragasztószalaggal visszazárható
- max. fordulatszám: 8.000 fordulat/perc



Cikkszám	Szélesség, mm	Hossz, mm	Szemcseméret	Csomagolási egység
0674 140 600	30	600	40	10
0674 160 600	30	600	60	10
0674 180 600	30	600	80	10
0674 112 600	30	600	120	10
0674 118 600	30	600	180	10
0674 124 600	30	600	240	10

## Gyapjú csiszolószalag (nyitott)

szemcsés, szálerősített gyapjúszövet

- kisebb karcolások és oxidrétegek eltávolítására
- zárt csőszerkezetek mattpolírozására, szatinálására és sorjátlanítására egyaránt kiváló
- gomblyuk-elven működő zárral
- max. fordulatszám kb. 2.500 fordulat/perc

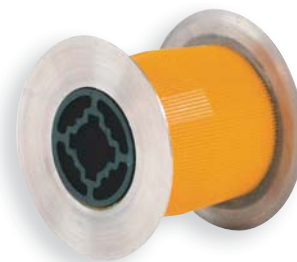


Cikkszám	Szélesség, mm	Hossz, mm	Szín	Szemcseméret	Csomagolási egység
50674 91	30	600	barna	durva	5
0674 92	30	600	vörös	közepes	5
0674 93	30	600	kék	finom	5
0674 94	30	600	szürke	szuperfinom	5

## Csiszolászalag tekercsben, nemesacél peremmel

csőmegmunkáláshoz

- görgő nemeskorund, TrizactTM, gyapjú, filc és SuperPolish csiszolószalagokhoz, elsősorban csövek megmunkálásához
- kopásálló, puha vulkulán műanyagból készült görgő, oldalán nemesacél peremmel
- a vibrációt tompító hüvelybetéttel, egy-, két-, illetve négybordás tengelyhez, 100%-osan pontos körfutást érhetünk el velük
- max. fordulatszám kb. 2.500 fordulat/perc

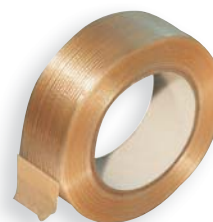


Cikkszám	Átmérő, mm	Szélesség, mm
0674 101	85	70

## Ragasztó zárószalag

csiszolószalagok, gyapjú és filc szalagok visszazárására

- hőálló
- erősen tapad
- hosszanti irányban szálerősített



Cikkszám	Szélesség, mm	Hosszúság m
0674 34 50	25	50

## Filc-merinő csiszolászalag (nyitott)

gomblyuk-elven működően zárható

- zárt csőszerkezetek és korlátok gyors tükörpolírozásához, színesfém, nemesacél stb. anyagokhoz egyaránt
- kemény műanyagokhoz is használható
- mindkét oldalán használható
- kizárólag polírpasztával vagy -krémmel való együttes használatra
- max. fordulatszám 1.200 fordulat/perc

**Figyelem:** egyazon szalagon ne használjunk különböző pasztákat vagy krémeket



Cikkszám	Szélesség, mm	Hossz, mm	Csomagolási egység
0674 95	30	660	5

## Expanziós henger

csiszolászalagokhoz, gyapjú és filc csiszológyűrűkhöz

### Henger expanziós szegmensekkel

Inox, gyapjú és filc csiszológyűrűkhöz való használatra.

### Felfújható henger

A használni kívánt csiszológyűrű egyedi keménység-beállításához ezt a hengert ajánljuk.



Cikkszám	Kivitel	Átmérő, mm	Szélesség, mm
0674 33 100	expanziós szegmensekkel	90	100
0674 34 100	felfújható	90	100

## Polírozó paszta

fehér és kék színben

fehér: paszta előcsiszoláshoz kék: paszta utócsiszoláshoz



Cikkszám	Kivitel	Szín	Tartalom, g
0674 35 700	paszta előcsiszoláshoz	fehér	650
0674 35 701	paszta utócsiszoláshoz	kék	650

## Polírozó paszta eltávolító

krém- és pasztamaradványok eltávolítására, a magassfény-hatás eléréséhez



Cikkszám	Kivitel	Szín	Tartalom, kg
0674 36 1	Polírozó krém	rózsaszín	1
0674 37 1	Polírozó paszta eltávolító (mész)	–	1

## Hézagológyűrű-készlet

gyűrűk, hüvelyek, csapok stb. hézagolására

Kefék, csapok, polírozó gyűrűk, hüvelyek stb. hézagolására



Cikkszám	Tartalom
0674 31	1 x 10, 2 x 20





## Kerámiaszemcsés csiszolószalag, 35 mm:

- az önmagát élező kerámiaszemcséknek köszönhetően agresszív csiszolást tesz lehetővé
- a fedőrétegen elhelyezkedő „aktív” töltékanyag hideg csiszolást eredményez
- erős poliészterből készült szövet biztosítja, hogy ne szakadjon el a szalag

Cikkszám	Megnevezés	Méret (sz. × h.), mm	Szemcse-méret	Csom. egys.
0673 310 040	Kerámiaszemcsés csisz. szalag	35 × 650	40	10
0673 310 060	Kerámiaszemcsés csisz. szalag	35 × 650	60	10
0673 310 080	Kerámiaszemcsés csisz. szalag	35 × 650	80	10
0673 310 120	Kerámiaszemcsés csisz. szalag	35 × 650	120	10

## Kerámiaszemcsés csiszolószalag, 15 mm:

- szűk helyeken történő munkavégzésre
- az önmagát élező kerámiaszemcséknek köszönhetően agresszív csiszolást tesz lehetővé
- rendkívül rugalmas pamutszövetből készül

Cikkszám	Megnevezés	Méret (sz. × h.), mm	Szemcse-méret	Csom. egys.
0673 315 080	Kerámiaszemcsés csisz. szalag	15 × 650	80	10
0673 315 120	Kerámiaszemcsés csisz. szalag	15 × 650	120	10

## Gyapjú csiszolószalag

- az egyenletes szemcseeloszlás egyenletes felületet eredményez
- hideg csiszolás, rendkívüli rugalmasság jellemzi

Cikkszám	Megnevezés	Méret (sz. × h.), mm	Szemcse-méret	Csom. egys.
0673 330 000	Gyapjú csiszolószalag	35 × 650	durva/barna	5
0673 330 010	Gyapjú csiszolószalag	35 × 650	közepes/vörös	5
0673 330 020	Gyapjú csiszolószalag	35 × 650	finom/kék	5

## Inox csiszolószalag

- strukturált csiszolóeszköz finomcsiszoláshoz
- agresszív csiszolóanyaggal
- a munkavégzés közben folyamatosan újabb és újabb csiszolóanyag-rétegek szabadulnak fel
- erőteljes anyaglehordás és sima felület jellemzi
- a munkavégzés során végig egyenletes felülettel dolgozhatunk

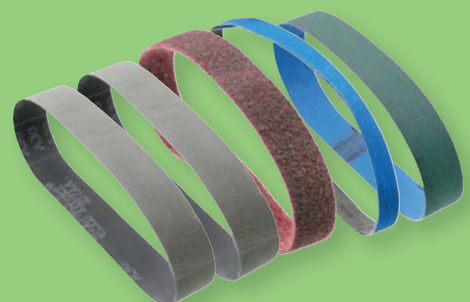
Cikkszám	Megnevezés	Méret (sz. × h.), mm	Szemcse-méret	Csom. egys.
0673 350 220	Inox csiszolószalag	35 × 650	220 (A100)	10
0673 350 280	Inox csiszolószalag	35 × 650	280 (A65)	10
0673 350 400	Inox csiszolószalag	35 × 650	400 (A45)	10
0673 350 600	Inox csiszolószalag	35 × 650	600 (A30)	10

## Csiszolószalag-készlet

szalagcsiszológépeken történő használatra

**Cikkszám: 0673 300 005**

- Cikkszám: 0673 310 080 1 × Kerámiaszemcsés csiszolószalag 35 × 650, K80  
 Cikkszám: 0673 315 120 1 × Kerámiaszemcsés csiszolószalag 15 × 650, K120  
 Cikkszám: 0673 350 220 1 × Inox csiszolószalag 35 × 650, K220  
 Cikkszám: 0673 350 280 1 × Inox csiszolószalag 35 × 650, K280  
 Cikkszám: 0673 330 010 1 × Gyapjú csiszolószalag 35 × 650, közepes



# RECA Kft.

RECA | CONNECTS. PERFORMS. INSPIRES.

## RECA nokey<sup>®</sup> gyorsszorító anya sarokcsiszológépekhez

- minden hagyományos sarokcsiszolóhoz (230 mm átmérőig), vágótárcsák gyors felfogatásához és oldásához
- biztos vágást eredményez
- nincs szükség egyéb szerszámra – GYEREKJÁTÉK!

Cikkszám: 4696 500 5



RECA Kft.  
Kondorfa u. 10.  
H-1116 Budapest  
Tel. 0036/ 1/ 433 0380  
Fax 0036/ 1/ 433 0389  
recakft@reca.hu

[www.reca.hu](http://www.reca.hu)



Facebook  
[www.facebook.com/recakft](https://www.facebook.com/recakft)

